



Corporate Wording & Design Manual

NAWI Graz

Genehmigte Fassung vom 09.05.2022



1. Allgemeiner Text zu NAWI Graz

(u.a. als Abbinder bei Pressemitteilungen verwendbar)

NAWI Graz ist eine 2004 gegründete Kooperationsplattform der TU Graz und der Uni Graz in den Naturwissenschaften und umfasst die Fachbereiche Bioscience, Chemistry, Earth, Space and Environmental Science (ESES), Mathematics und Physics. Die Aktivitäten von NAWI Graz erfolgen in den drei Säulen NAWI Graz *teaching*, NAWI Graz *research* und NAWI Graz *organisation*.

NAWI Graz *teaching* bündelt alle Aktivitäten rund um die Ausbildung von Studierenden in den gemeinsam angebotenen Bachelor- und Masterstudien.

NAWI Graz *research* umfasst alle relevanten Aspekte der Forschungsk Kooperation im Rahmen von NAWI Graz. Dazu zählen Forschungsprojekte (damit einhergehend auch die gemeinsame Ausbildung von DoktorandInnen), kooperative Infrastrukturanschaffungen oder die Abstimmung bei Berufungsverfahren.

NAWI Graz *organisation* versteht sich einerseits als Dach für alle organisatorischen Projekte, wie etwa die Entwicklung von interuniversitären Zentren (z.B. Graz Center of Physics, NAWI Graz Geozentrum), andererseits sind dieser Säule auch alle operativen Themen zugeordnet.

2. Wording

Die Bezeichnung „NAWI Graz“ und das zugehörige Logo sind eine beim Österreichischen Patentamt geschützte Wortbildmarke. In Texten ist ausschließlich der **vollständige Name „NAWI Graz“** zu verwenden. Abkürzungen, wie beispielsweise „NAWI“ sind nicht erlaubt. Ebenso ist der Bestandteil „NAWI“ in Großbuchstaben zu schreiben. Die englische Bezeichnung lautet ebenfalls „NAWI Graz“.

Für Mitglieder des interuniversitären NAWI Graz Geozentrums ist die Bezeichnung „NAWI Graz Geozentrum“ (Deutsch) bzw. „NAWI Graz Geocenter“ (Englisch) zulässig.

Beispiele für die falsche Anwendung:

- ~~Nawi~~
- ~~Nawi Graz~~
- ~~NG~~

3. Affiliation-Vorgaben für WissenschaftlerInnen aus NAWI Graz (und BioTechMed-Graz) Bereichen

- a) Vorgabe für Publikationen von WissenschaftlerInnen, die nur der Kooperation NAWI Graz zuzuordnen sind

WissenschaftlerInnen, die an NAWI Graz-Instituten arbeiten (Auflistung siehe www.nawigratz.at/members), haben die Bezeichnung „NAWI Graz“ gemäß der Rektoratsbeschlüsse der TU Graz und der Universität Graz vom April 2014 auf allen Publikationen (Originalpublikationen in Fachzeitschriften, Posterpräsentationen, Vorträge, ...) anzuführen. Die Vergabe von NAWI Graz-Mitteln ist an die Einhaltung dieser Vorgabe gekoppelt.

Der Hinweis auf die Kooperation ist in der Adresszeile von Publikationen bei der Angabe des Institutes anzuführen. Alternativ dazu ist die Nennung von NAWI Graz im Acknowledgement wie folgt möglich: „The authors gratefully acknowledge support from NAWI Graz.“



Beispiel:

■ AUTHOR INFORMATION

Corresponding Authors

Thomas Rath – Institute for Chemistry and Technology of Materials (ICTM), NAWI Graz, Graz University of Technology, Graz 8010, Austria; orcid.org/0000-0002-4837-7720; Email: thomas.rath@tugraz.at

- b) Vorgabe für Publikation von WissenschaftlerInnen, die den Kooperationen NAWI Graz und BioTechMed-Graz zuzuordnen sind

Für Publikationen einer Autorin bzw. eines Autors, die/der beiden Kooperationen – NAWI Graz und BioTechMed-Graz – zuzuordnen sind, ist folgendes Schema zu wählen: NAWI Graz ist im Kontext der Stammaffiliation zu ergänzen, BioTechMed-Graz wird als zweite, separate Affiliation angeführt (siehe auch Richtlinie RL 92000 APFP 071-01 der Technischen Universität Graz).

Beispiel:

Synthesis of Enantiopure Sulfoxides by Concurrent Photocatalytic Oxidation and Biocatalytic Reduction

Sarah Bierbaumer, Dr. Luca Schmermund, Alexander List, Dr. Christoph K. Winkler, Dr. Silvia M. Glueck

Prof. Dr. Wolfgang Kroutil

First 0.1002/anie.202117103

Prof. Dr. Wolfgang Kroutil
orcid.org/0000-0002-2151-6394

Institute of Chemistry, Department of Organic and Bioorganic Chemistry, University of Graz, NAWI Graz, BioTechMed Graz, Field of Excellence BioHealth, Heinrichstraße 28, 8010 Graz, Austria

PDF TOOLS SHARE

4. Das Logo

- a) Allgemeines





Für das NAWI Graz Geozentrum sind folgende Logovarianten möglich:

Logo NAWI Graz
Geozentrum 4c:
(auch zulässig mit dem
Textzusatz „Geocenter“)



Logo NAWI Graz Geozentrum
s/w:
(auch zulässig mit dem
Textzusatz „Geocenter“)



Das NAWI Graz-Logo bzw. jenes des NAWI Graz Geozentrums darf nur in den abgebildeten/beschriebenen Formen verwendet werden. Es darf nicht verändert werden. Das NAWI Graz-Logo bzw. das Logo des NAWI Graz Geozentrums ist auf allen offiziellen Dokumenten im Zusammenhang mit der Kooperation bzw. des Zentrums (z.B. Webpräsenz, Briefpapier, Veranstaltungsmaterialien, Präsentationen, Roll-Ups/Banner, allfällige Werbeartikel) wie folgt anzuführen: Es ist immer im Zusammenhang mit den Logos der beiden Partneruniversitäten (Universität Graz, Technische Universität Graz) zu verwenden. Das kann entweder über die NAWI Graz (bzw. NAWI Graz Geozentrums)-Logoleiste erfolgen (Universitätslogos rechts/links und NAWI Graz-Logo in der Mitte) oder das NAWI Graz-Logo wird rechts oben positioniert und die Logos der Partneruniversitäten werden am unteren Seitenende platziert.

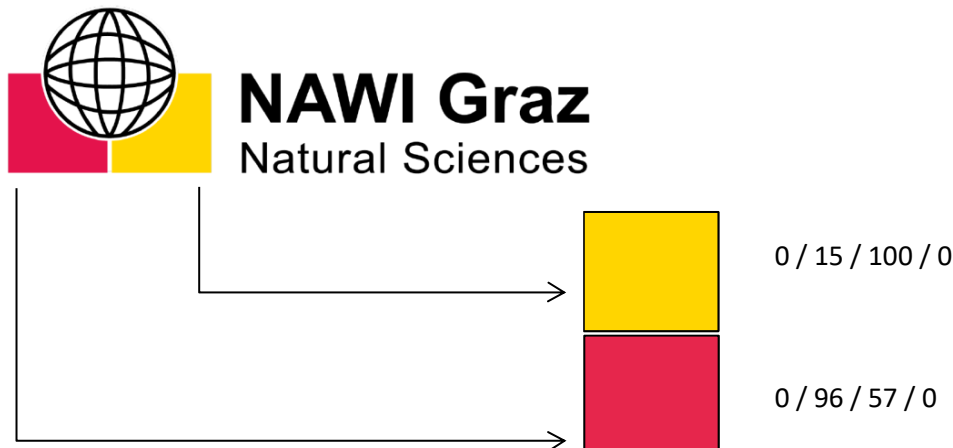
Das NAWI Graz-Logo ist darüber hinaus auf Abschlusszeugnissen und Bescheiden für NAWI Graz-Studien gemeinsam mit den Universitätslogos anzuführen.

Bei Kooperationen, Mitveranstaltung etc. kann zusätzlich auch ein bestehendes Logo des Instituts bzw. der (externen) Einrichtung am unteren Seitenende angeführt werden.

b) Die Farben des NAWI Graz-Logos (gültig auch für das Logo des NAWI Graz Geozentrums)

Die Farben des Logos sind angelehnt an die Hauptfarben der beiden Partneruniversitätslogos.

CMYK-Werte:

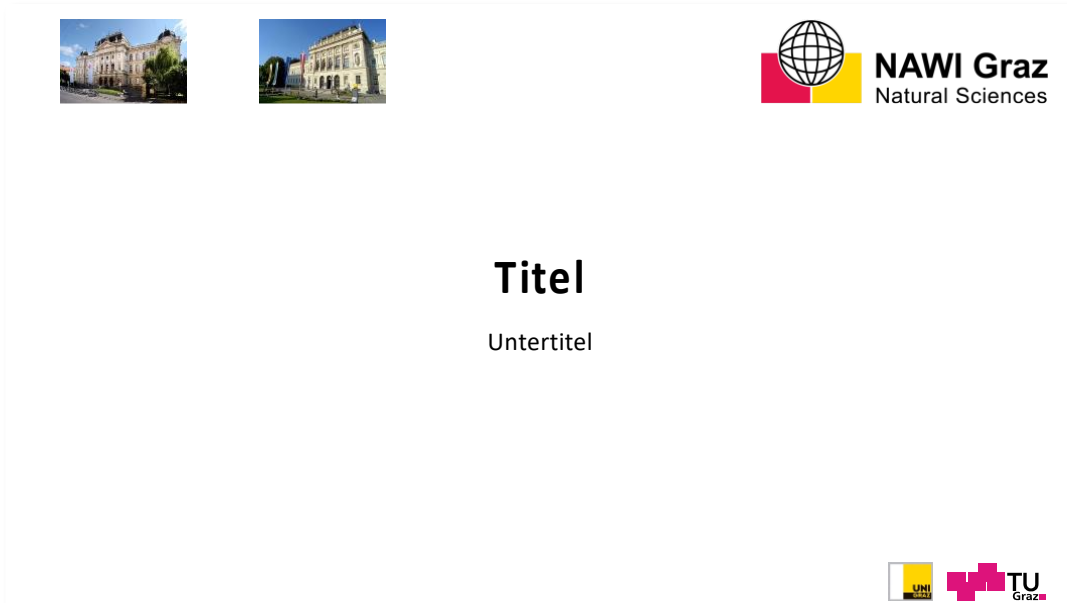




5. PowerPoint Präsentationen

Für Folien in PowerPoint stehen auf der NAWI Graz-Webseite Vorlagen im Format 4:3 bzw. 16:9 zur Verfügung. Diese sind jedenfalls für offizielle Präsentationen im Zusammenhang mit NAWI Graz (z.B. Berichte an externe) zu verwenden. Als Schriftart soll Calibri verwendet werden.

NAWI Graz-Folienmaster (hier im Format 16:9):



6. Download Links

Die in der Richtlinie erwähnten Logos und Vorlagen können hier bezogen werden:

- [Logos NAWI Graz/NAWI Graz Geozentrum \(4c, s/w, Logoleiste\)](#)
- [Logo Universität Graz](#)
- [Logo Technische Universität Graz](#)
- [NAWI Graz-Powerpoint-Vorlage 16:9](#)
- [NAWI Graz-Powerpoint-Vorlage 4:3](#)